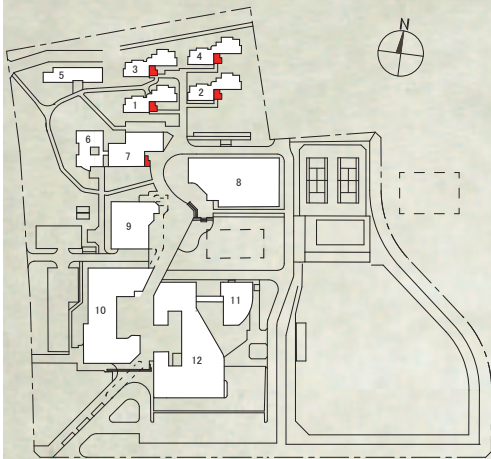


プロジェクトシート 2015

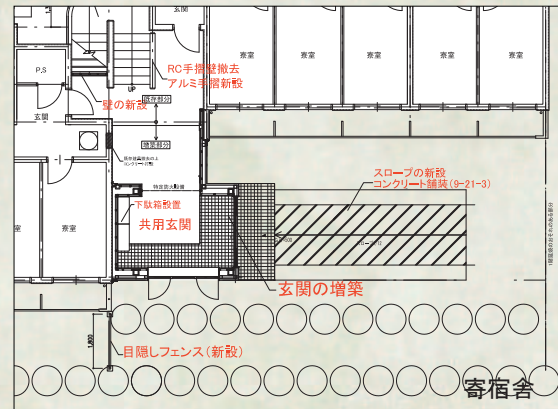


国立大学法人 筑波技術大学
Tukuba University of Technology

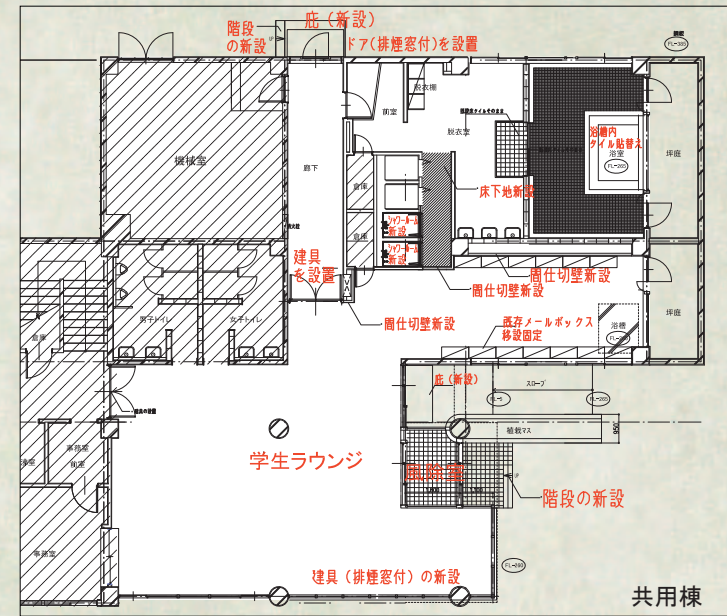


- 1. 学生寄宿舍A 4. 学生寄宿舍D 7. 共用棟 10. メディアセンター管理棟
- 2. 学生寄宿舍B 5. 学生寄宿舍E 8. 体育館 11. 特殊実験棟
- 3. 学生寄宿舍C 6. 学生支援棟 9. 大学会館 12. 校舎棟

■増築箇所



▲カードキー



概要

学生寄宿舍の防犯性を強化するために、各棟に共用玄関を新設、カードキーによる入退室管理を導入した。また、共用棟のメールボックスを移設し、ラーニングcommonsとしての活用可能な学生ラウンジスペースを確保した。

予算：自己資金 150,000千円



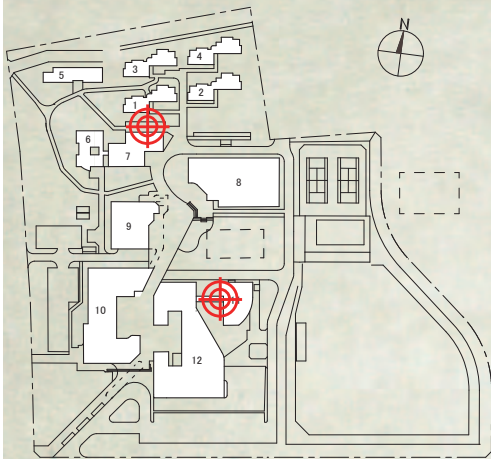
▲アプローチ(寄宿舍棟)



▲学生ラウンジ(共用棟)

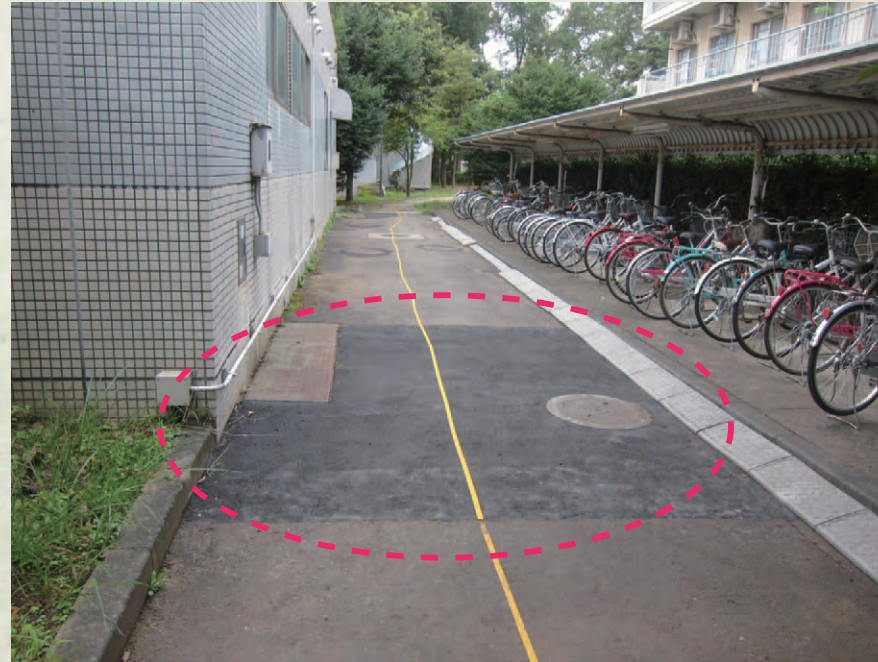


▲メールボックス(共用棟)



- | | | | |
|-----------|-----------|---------|------------------|
| 1. 学生寄宿舍A | 4. 学生寄宿舍D | 7. 共用棟 | 10. メディアセンター・管理棟 |
| 2. 学生寄宿舍B | 5. 学生寄宿舍E | 8. 体育館 | 11. 特殊実験棟 |
| 3. 学生寄宿舍C | 6. 学生支援棟 | 9. 大学会館 | 12. 校舎棟 |

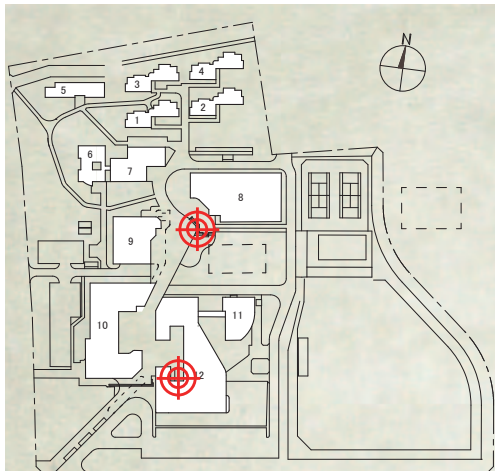
キャンパス内の段差を総点検し、スロープの設置や舗装のやりかえ等で段差の解消を行った。



▲共用棟北側通路上の樹と舗装の段差を解消



▲特殊実験棟2階の出入り口に段差があったため、スロープを設置



- | | | | |
|-----------|-----------|---------|------------------|
| 1. 学生寄宿舍A | 4. 学生寄宿舍D | 7. 共用棟 | 10. メディアセンター・管理棟 |
| 2. 学生寄宿舍B | 5. 学生寄宿舍E | 8. 体育館 | 11. 特殊実験棟 |
| 3. 学生寄宿舍C | 6. 学生支援棟 | 9. 大学会館 | 12. 校舎棟 |

外部の階段に於いて注意喚起と滑落を防止するため滑り止め塗装を施した。
又、安全性や衛生面を考慮し校舎等外部手摺の塗装を行った。



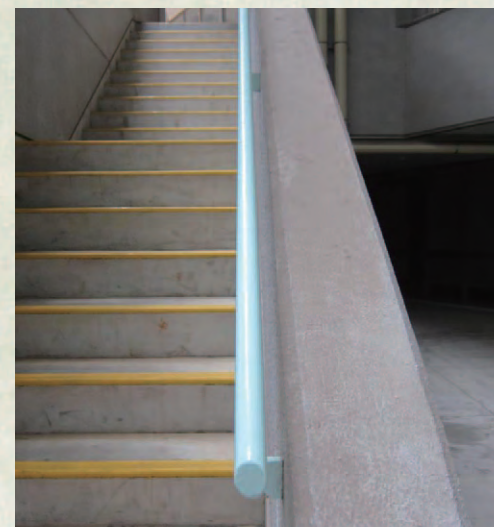
▲体育館前階段



▲校舎等階段手摺



▲校舎等階段



▲校舎等階段手摺

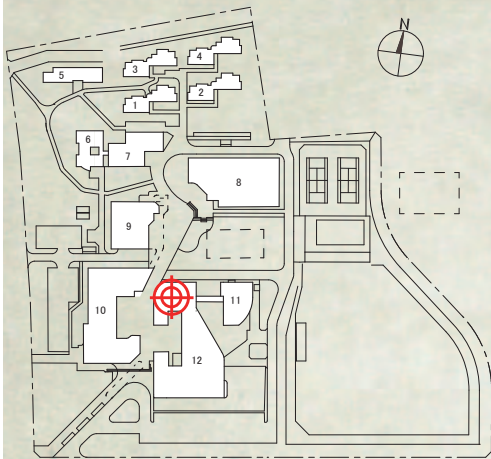
2015年度
天久保キャンパス

照明改修

完了時期:平成27年6月
実施箇所:校舎棟2F廊下

アクションプラン

設備



- | | | | |
|-----------|-----------|---------|------------------|
| 1. 学生寄宿舍A | 4. 学生寄宿舍D | 7. 共用棟 | 10. メディアセンター・管理棟 |
| 2. 学生寄宿舍B | 5. 学生寄宿舍E | 8. 体育館 | 11. 特殊実験棟 |
| 3. 学生寄宿舍C | 6. 学生支援棟 | 9. 大学会館 | 12. 校舎棟 |

校舎棟2階廊下の照明器具を、人感センサー付のLED照明に改修した。





- | | | | |
|-----------|-----------|---------|------------------|
| 1. 学生寄宿舍A | 4. 学生寄宿舍D | 7. 共用棟 | 10. メディアセンター・管理棟 |
| 2. 学生寄宿舍B | 5. 学生寄宿舍E | 8. 体育館 | 11. 特殊実験棟 |
| 3. 学生寄宿舍C | 6. 学生支援棟 | 9. 学生会館 | 12. 校舎棟 |

柵蓋を細かい目のものに変更し、歩行の安全性を高めた。



▲改修前



▲改修後

2014,15年度 東西医学統合医療センター西棟増築工事

春日キャンパス

完了時期：平成27年9月
 実施箇所：東西医学統合医療C

アクションプラン

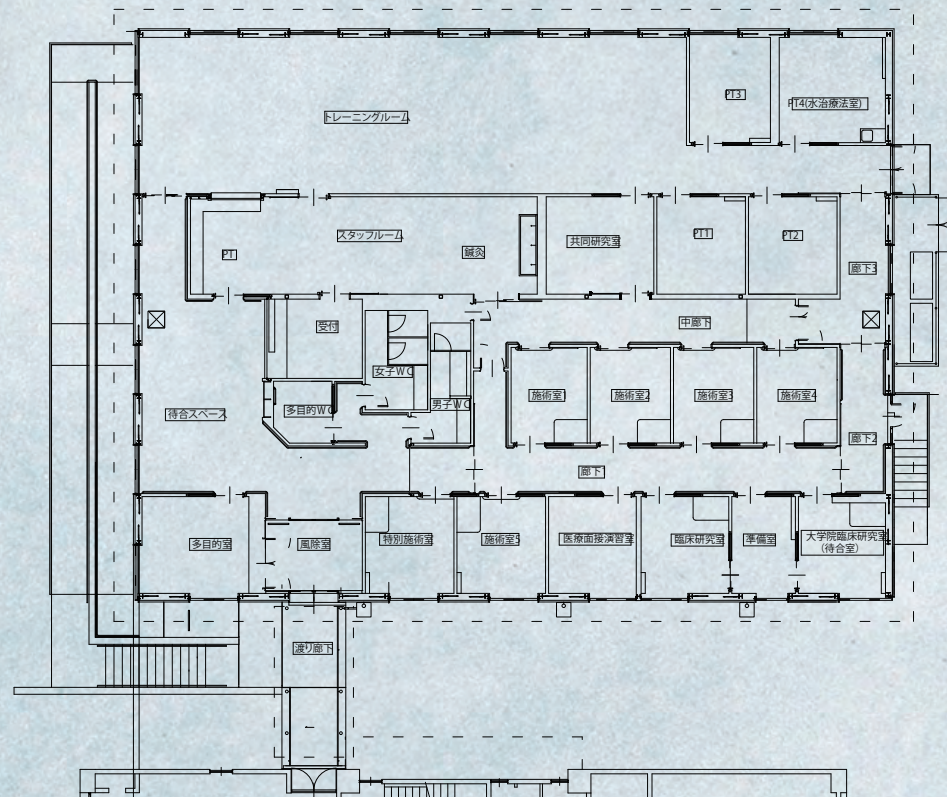
3



- 1. 学生寄宿舎A 5. 体育館 8. 大会館 12. 東西医学統合医療センター
- 2. 学生寄宿舎B 6. プール棟 9. 校舎棟
- 3. 学生寄宿舎C 7. エネルギーセンター
- 4. 学生寄宿舎D 10. 図書館 11. 手技鍼灸実習棟
- 13. 東西医学統合医療センター西棟

保健科学部附属東西医学統合医療センターのリハビリテーション科、鍼灸・手技施術部内の充実を図るため、西棟を新たに増築した。

予算：自己資金 200,000千円



2015年度 春日キャンパス

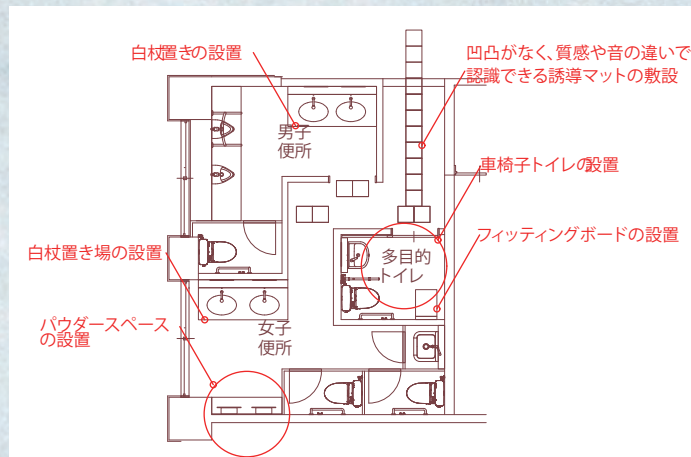
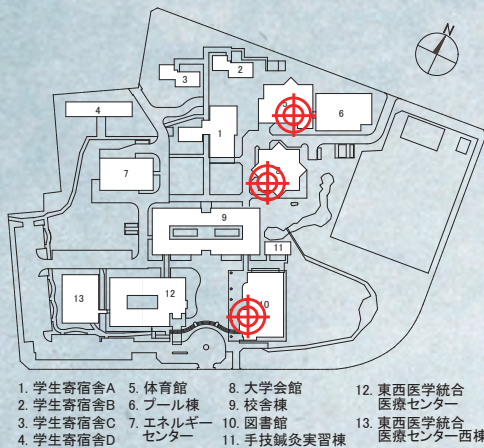
トイレ改修

完了時期：平成28年3月

アクションプラン

実施箇所：図書館、大学会館1,2F、体育館トイレ

7



ユニバーサルデザイン化とアメニティを充実を図るため、4カ所のトイレ改修を実施した。

- ・居心地のよいデザイン
- ・視覚障害に配慮したデザイン
- ・女性に配慮した設備
(パウダーコーナー、フィッティングボードの設置)
- ・車椅子トイレの増設
- ・和便器を洋便器へ変更

予算：営繕費 25,000千円





- | | | | |
|-----------|------------------|-------------|------------------------|
| 1. 学生寄宿舍A | 5. 体育館 | 8. 大学会館 | 12. 東西医学統合
医療センター |
| 2. 学生寄宿舍B | 6. プール棟 | 9. 校舎棟 | |
| 3. 学生寄宿舍C | 7. エネルギー
センター | 10. 図書館 | 13. 東西医学統合
医療センター西棟 |
| 4. 学生寄宿舍D | | 11. 手技鍼灸実習棟 | |

歩車道の段差解消



構内の段差の有無を再点検し、建物の出入口や歩車道の段差をスロープ等で解消した。

また通行の妨げとなる位置にある柱を移設し、視覚障害者のスムーズな動線を確保した。

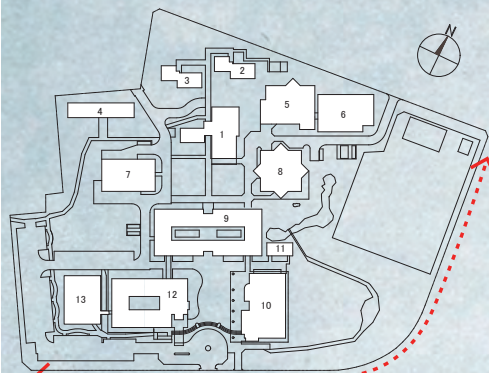
柱の移動、スロープの設置



▲改修前



▲改修後

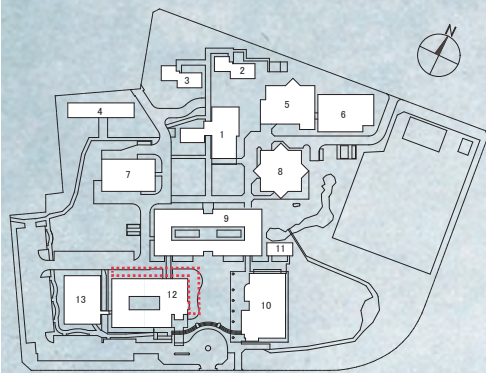


- | | | | |
|----------|------------------|-------------|------------------------|
| 1. 学生宿舎A | 5. 体育館 | 8. 学生会館 | 12. 東西医学統合
医療センター |
| 2. 学生宿舎B | 6. プール棟 | 9. 校舎棟 | |
| 3. 学生宿舎C | 7. エネルギー
センター | 10. 図書館 | 13. 東西医学統合
医療センター西棟 |
| 4. 学生宿舎D | | 11. 手技鍼灸実習棟 | |

つくば市と連携し、敷地周囲の歩道を照らす街路灯を13カ所設置した。
また、点字ブロックの不陸を修正した。

実施：つくば市





- 1. 学生寄宿舎A
- 2. 学生寄宿舎B
- 3. 学生寄宿舎C
- 4. 学生寄宿舎D
- 5. 体育館
- 6. プール棟
- 7. エネルギーセンター
- 8. 学生会館
- 9. 校舎棟
- 10. 図書館
- 11. 手技鍼灸実習棟
- 12. 東西医学統合医療センター
- 13. 東西医学統合医療センター西棟

生い茂った構内の樹木を剪定し、
視界や光が通る外部動線を確保した。



▲樹木の剪定前



▲樹木の剪定後



▲校舎棟への見通しを確保

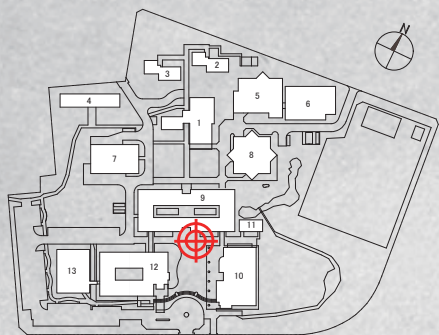
2014年度 点字ブロックの設置

春日・天久保キャンパス

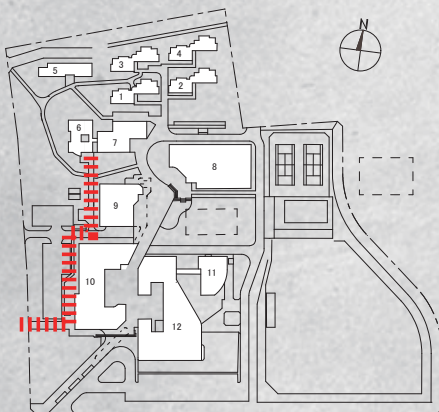
完了時期:平成27年2月
 実施箇所:(春日)校舎棟エントランス
 (天久保)西側入口～学生支援棟間

アクションプラン

7



- | | | | |
|-----------|------------------|-------------|------------------------|
| 1. 学生寄宿舎A | 5. 体育館 | 8. 学生会館 | 12. 東西医学統合
医療センター |
| 2. 学生寄宿舎B | 6. プール棟 | 9. 校舎棟 | 13. 東西医学統合
医療センター西棟 |
| 3. 学生寄宿舎C | 7. エネルギー
センター | 10. 図書館 | |
| 4. 学生寄宿舎D | | 11. 手技鍼灸実習棟 | |



- | | | | |
|-----------|-----------|---------|----------------|
| 1. 学生寄宿舎A | 4. 学生寄宿舎D | 7. 共用棟 | 10. メディセンター管理棟 |
| 2. 学生寄宿舎B | 5. 学生寄宿舎E | 8. 体育館 | 11. 特殊実験棟 |
| 3. 学生寄宿舎C | 6. 学生支援棟 | 9. 学生会館 | 12. 校舎棟 |

||||| 点字ブロック施工位置

点字ブロックの敷設状況を再点検し、必要な箇所に点字ブロックを敷設した。



▲春日・校舎等エントランスの案内板前の点字ブロックを延長敷設



▲天久保・西側道路へ続く点字ブロック



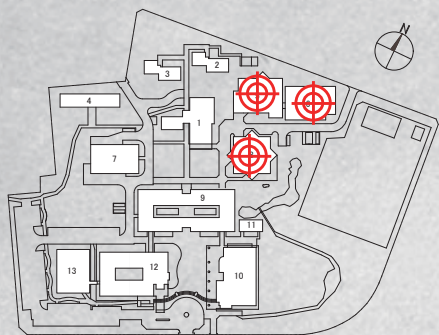
▲天久保・支援棟入口を見る

2015年度 天井耐震改修工事

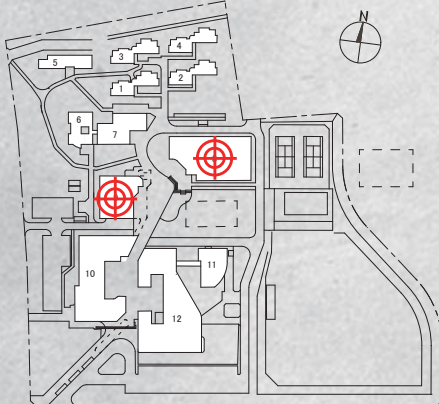
春日・天久保キャンパス

完了時期：平成27年12月
実施箇所：講堂、体育館他

アクションプラン
耐震



- | | | | |
|----------|------------------|-------------|------------------------|
| 1. 学生宿舎A | 5. 体育館 | 8. 学生会館 | 12. 東西医学統合
医療センター |
| 2. 学生宿舎B | 6. プール棟 | 9. 校舎棟 | 13. 東西医学統合
医療センター西棟 |
| 3. 学生宿舎C | 7. エネルギー
センター | 10. 図書館 | |
| 4. 学生宿舎D | | 11. 手技鍼灸実習棟 | |
- 春日キャンパス-



- | | | | |
|----------|----------|---------|------------------|
| 1. 学生宿舎A | 4. 学生宿舎D | 7. 共用棟 | 10. メディアセンター-管理棟 |
| 2. 学生宿舎B | 5. 学生宿舎E | 8. 体育館 | 11. 特殊実験棟 |
| 3. 学生宿舎C | 6. 学生支援棟 | 9. 学生会館 | 12. 校舎棟 |
- 天久保キャンパス-

落下防止対策が必要な天井を有する講堂、体育館、プール等の耐震改修工事を行い、避難施設としての機能を高めた。

予算：施設整備費補助金 30,000千円



▲春日・講堂天井改修（改修前）



▲つり天井のブレース補強



▲照明の落下防止



▲春日・講堂天井改修（改修後）



▲天久保・講堂天井改修（改修後）

2015年度

春日・天久保キャンパス

電子マネー対応型自販機、災害対応ベンダーの導入

完了時期：平成27年8月

実施箇所：構内自販機

アクションプラン

8

コイン式の自販機は視覚障害者にとって利用しにくい。各キャンパスの自販機を電子マネー対応型とし、だれもが利用しやすいように配慮した。
また、車椅子対応や災害時の供給が可能なものとした。



▲視覚障害者が使いやすい電子マネー対応型自販機



▲点字表記付の押ボタン